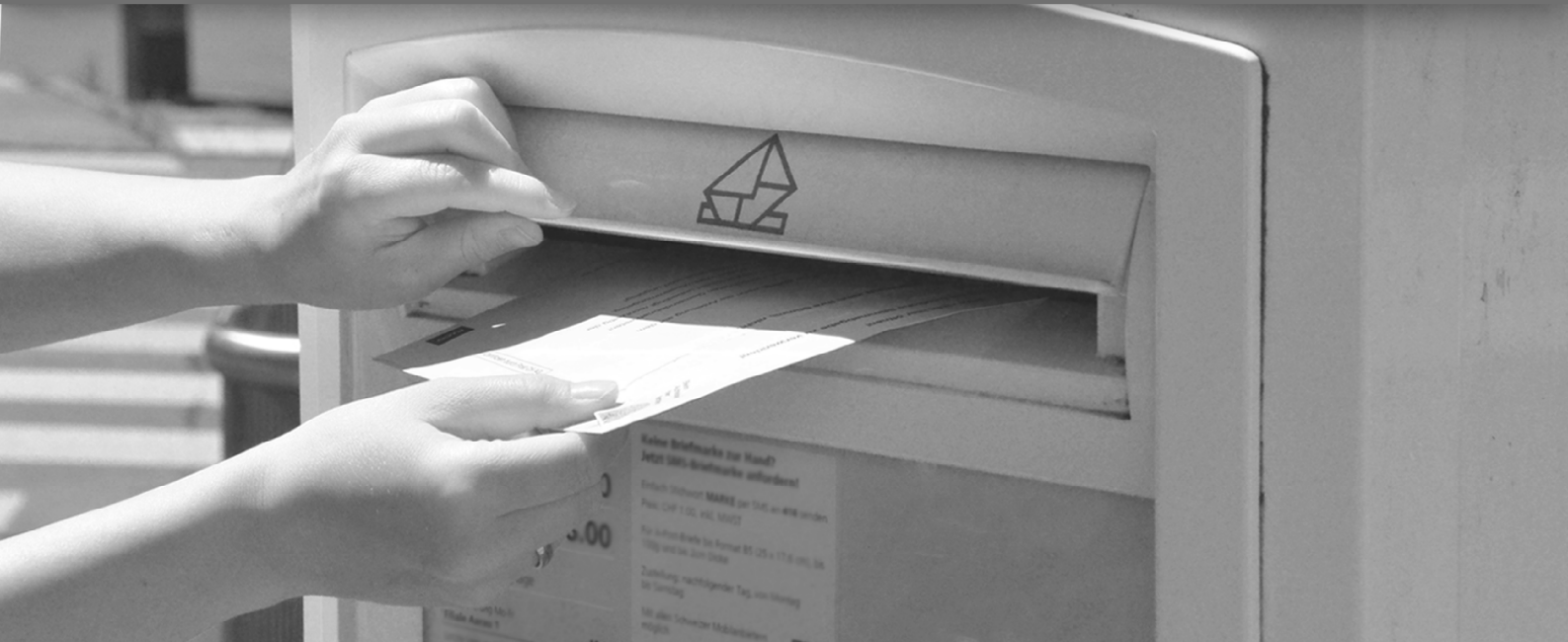
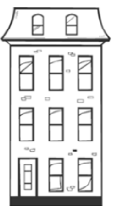


Stimmen Sie rechtzeitig ab!



Per Post

Werfen Sie das Antwortkuvert **spätestens am Dienstag vor dem Abstimmungssonntag** in einen Briefkasten der Post. Achten Sie darauf, dass der Briefkasten noch am Dienstag geleert wird.



Bei der Gemeinde

Werfen Sie das Antwortkuvert mit Ihrer Stimmabgabe **spätestens am Abstimmungssonntag (vor der Urnenschliessung)** in den entsprechend bezeichneten Briefkasten Ihres Gemeindehauses.



An der Urne

Geben Sie Ihre Stimme am Abstimmungssonntag im Wahllokal Ihrer Gemeinde **direkt an der Urne ab**. Die Urnenöffnungszeiten stehen auf Ihrem Stimmrechtsausweis.